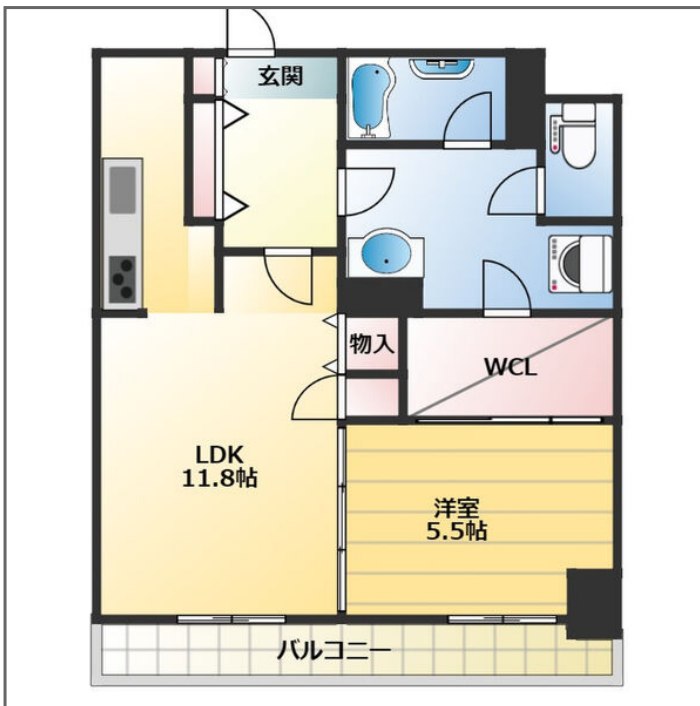
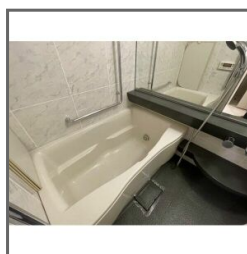
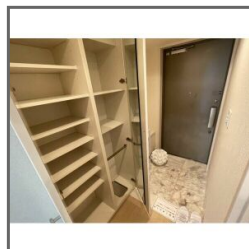
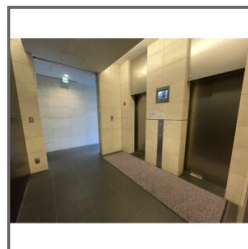


物件種目	[住居用] マンション		
物件名	ルネッサなんばタワー		
号室名	1807（18階部分）		
所在地	〒556-0017 大阪府大阪市浪速区湊町2丁目2-10		
交通	関西線「JR難波」徒歩2分 御堂筋線「なんば」徒歩8分 千日前線「桜川」徒歩10分		
建築構造	鉄筋コンクリート造 地上38階 地下1階 総戸数288戸		
間取タイプ	1LDK[洋5.5 x 洋11.8]		
専有面積	45.04㎡	開口部方位	西
築年	2006年02月		
現況/入居時期	空室 / 即入		
賃料	142,000 円		
共益費・管理費	16,000円		
敷金	なし		
礼金	2ヶ月		
保証金	なし	償却・敷引	なし
更新料	なし		
契約期間	2年間		
町内会費			
駐車場	空き1台 / 25,300円（税込）		
	空きあり（空き1台）25,300円（税込）駐車場ハイルーフも空車あり		
備 考			
設 備			
【位置】 角部屋 【キッチン】 給湯器（都市ガス）・ガスコンロ・システムキッチン 【水廻り】 風呂・トイレ・洗面台（独立）・浴室乾燥機・暖房便座・シャワートイレ・洗髪洗面化粧台・バス・トイレ別・洗濯機置場（室内） 【冷暖房】 エアコン（冷暖房）・床暖房 【収納】 ウォークインクローゼット・シューズボックス 【放送・通信】 インターネット対応 【セキュリティ】 オートロック・管理人（常駐）・防犯カメラ 【その他】 エレベーター・オートバイ駐輪場・自転車置場・電気・ガス（都市ガス）・水道（公営）・排水（公共下水）・バルコニー／ベランダ・分譲タイプ・フローリング			
条 件			
【条件】 ペット相談（小型犬、猫可）・外国人契約可能・2人入居可能・保証人不要・子供可・保証会社利用必須			



特記事項：  
\*\*\*\*\*犬猫2匹まで\*\*\*\*\*

・保証会社：保証会社利用必須 イエラブパートナーズ 初回保証人ありなし 50% 更新年1  
万円 家賃引き落としのみ 月2.0% 鍵現地・保険：保険要加入 住宅保険 2年契約 13,000円・鍵交換費用：25,000円

駐車場ハイルーフも空車あり 2匹まで可